

Муниципальный этап Всероссийской олимпиады школьников по географии
2016-2017 учебный год
Алтайский край

11 КЛАСС
ВСЕРОССИЙСКАЯ ОЛИМПИАДА ШКОЛЬНИКОВ
ПО ГЕОГРАФИИ
МУНИЦИПАЛЬНЫЙ ЭТАП
2016/2017 учебного года

Общее время для выполнения заданий муниципального этапа Олимпиады – 3 астрономических часа.
Теоретический раунд – 2 астрономических часа.
Тестовый раунд – 1 астрономический час.
Сумма баллов за все правильные ответы теоретического раунда – 50 баллов.
Сумма баллов за все правильные ответы тестового раунда – 20 баллов.
Общая сумма баллов за 2 раунда – 70 баллов.
Использование любых справочных материалов и карт не допускается.
Ответы на вопросы теоретического, тестового раунда запишите на специальных листах для ответа и сдайте дежурному по аудитории.

СВЕДЕНИЕ ОБ УЧАСТНИКЕ ОЛИМПИАДЫ

ФАМИЛИЯ	
ИМЯ	
ОТЧЕСТВО	
КЛАСС	11 класс
ШКОЛА	
КРАЙ, РАЙОН, ГОРОД / ПОСЕЛОК	Алтайский край,
ТЕОРЕТИЧЕСКИЙ РАУНД	
ТЕСТОВЫЙ РАУНД	
ОБЩЕЕ КОЛИЧЕСТВО БАЛЛОВ	
Ф.И.О. ЧЛЕНОВ ЖЮРИ:	

ТЕОРЕТИЧЕСКИЙ РАУНД 11 КЛАСС

Задача 1. На космическом снимке (схема 1) изображен атмосферный вихрь. Напишите, над какой акваторией он образовался (океан, море, залив) и название этого вихря, которое используется в этом регионе мира. Далее на схеме 2 «разреза» атмосферного вихря покажите направление движения воздушных потоков, дорисовав окончания стрелок в бланке ответов.

Схема 1.

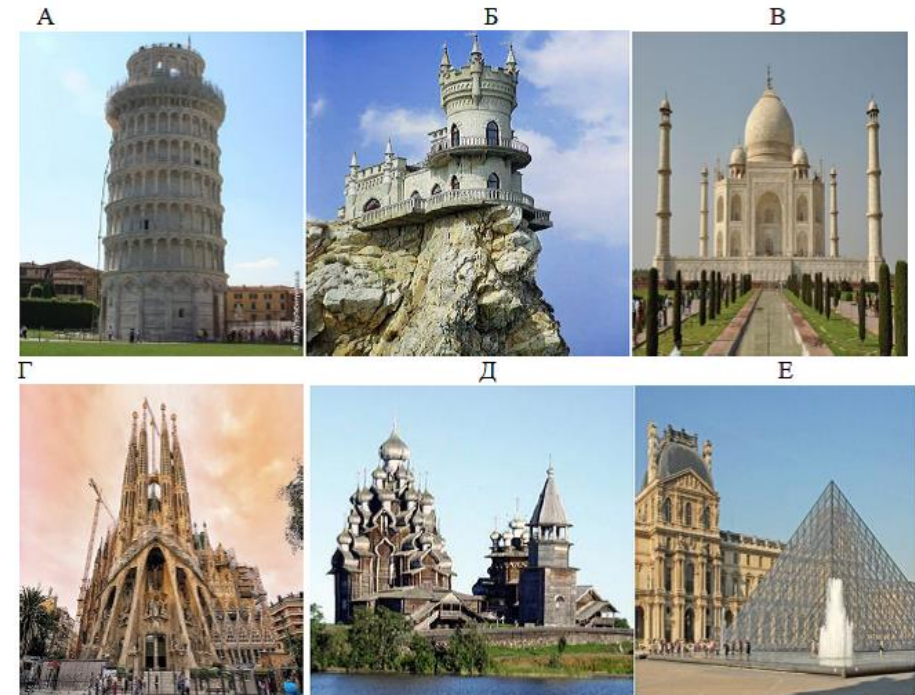


Задача 2. Заполните таблицу «Города-миллионеры России» в бланке ответов.

Дайте ответ на вопрос: какой город является ближайшим кандидатом в города-миллионники (по данным на 1.01.2016)?

Задача 3. Одним из наиболее ярких и запоминающихся свидетельств нематериального культурного наследия являются всевозможные праздники, фестивали и чемпионаты. Некоторым из них удалось приобрести всемирную известность и популярность, привлекая ежегодно к себе сотни тысяч туристов - как зрителей, так и непосредственных участников. На фотографиях изображены известные традиционные праздничные мероприятия. Назовите их. В каких странах они проходят? Кратко объясните, с чем связано возникновение этих традиционных праздников. Заполните таблицу в бланке ответов.

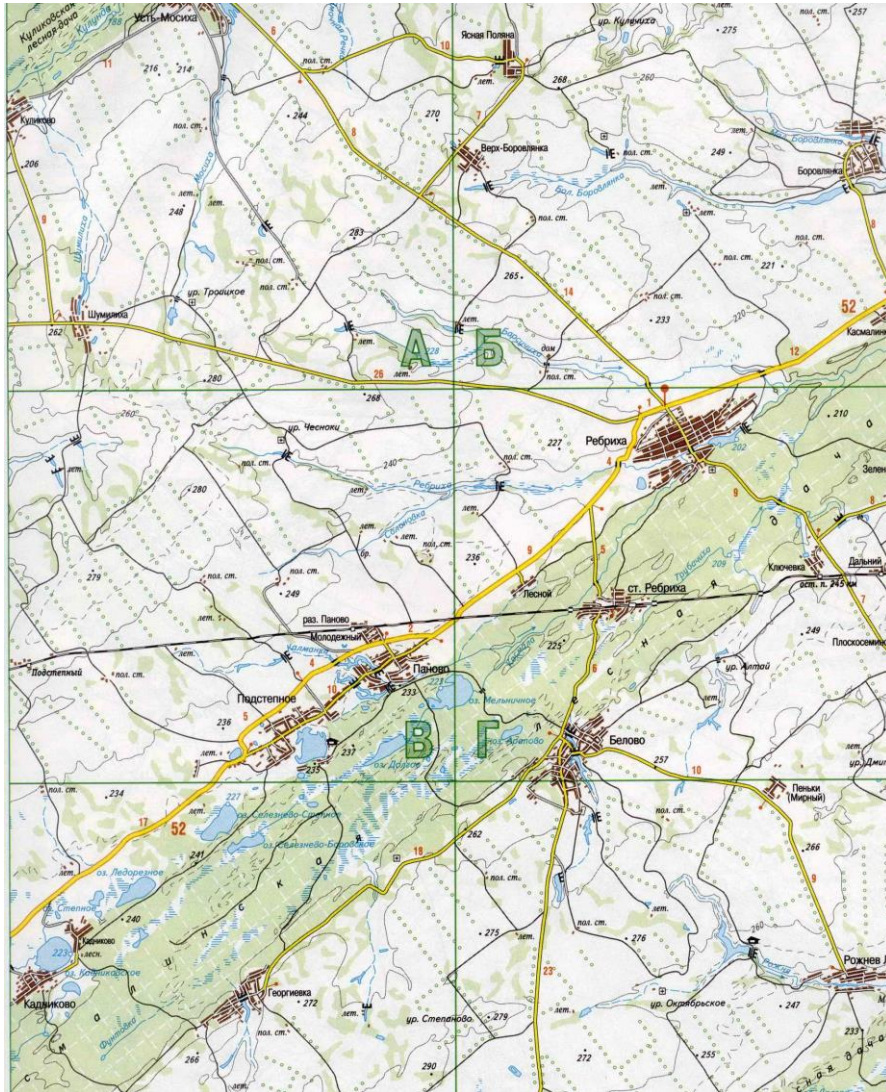
Муниципальный этап Всероссийской олимпиады школьников по географии
2016-2017 учебный год
Алтайский край



Задача 5. Внимательно изучите фрагмент карты Алтайского края и дайте ответ на вопросы.

Задача 4. Во время каникул ребята подружились с туристами из других регионов мира и обменялись фотографиями. По полученным фото установите, что изображено на них и откуда прибыли туристы. Кто является автором архитектурного сооружения под буквой Г? Заполните таблицу в бланке ответов.

Муниципальный этап Всероссийской олимпиады школьников по географии
2016-2017 учебный год
Алтайский край



- 1) Территория какого административного района Алтайского края изображена на карте?
- 2) Назовите западную крупную станцию, через которую проходит железная дорога до границы с Казахстаном.

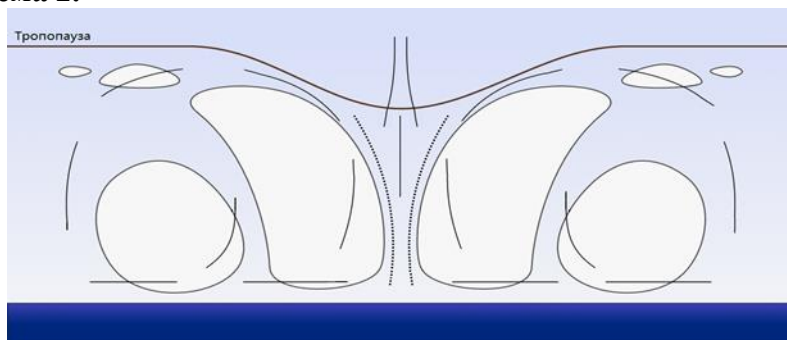
- 3) Какие леса изображены на карте?
- 4) Назовите следующий в юго-западном направлении центр административного района, куда ведет автомобильная дорога.
- 5) К какому геоморфологическому району относится данная территория? Заполните таблицу в бланке ответов.

Муниципальный этап Всероссийской олимпиады школьников по географии
2016-2017 учебный год
Алтайский край

Бланк ответов на теоретический раунд

Задача 1.

Схема 2.



Задача 2. Таблица «Города-миллионеры России»

№	Название города-миллионера	Экономический район	Федеральный округ
1			
2			
3			
4			
5			
6			
7			
8			
9			
10			
11			
12			
13			
14			
15			

Ответ на вопрос:

Муниципальный этап Всероссийской олимпиады школьников по географии
2016-2017 учебный год
Алтайский край

Задача 3.

Название мероприятия	Страна проведения	Кратко объясните, с чем связано возникновение этих традиционных праздников
А)		
Б)		
В)		
Г)		

Задача 4.

Название объекта	Местоположение	Страна
А		
Б		
В		
Г		
Д		
Е		

Ответ на вопрос:

Муниципальный этап Всероссийской олимпиады школьников по географии
2016-2017 учебный год
Алтайский край

Задача 5.

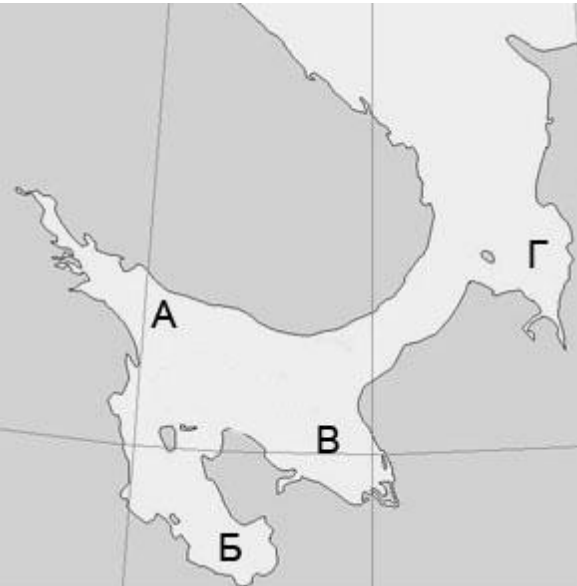
№ вопроса	Ответ
1	
2	
3	
4	
5	

Муниципальный этап Всероссийской олимпиады школьников по географии
2016-2017 учебный год
Алтайский край

ТЕСТОВЫЙ РАУНД 11 КЛАСС

Вопрос	Ответ
<p>1. Выберите из предложенного списка реку, протекающую по территории Канады.</p> <p>А) Саскачеван Б) Мадейра В) По Г) Дарлинг</p>	
<p>2. Какое утверждение о почвах является верным?</p> <p>А) Гумусовым горизонтом называется второй от поверхности почвенный горизонт. Б) Глинистые почвы обладают плохо водо- и воздухопроницаемостью. В) Супесчаные почвы обладают хорошо выраженной структурой. Г) Бурые лесные почвы менее плодородны, чем подзолистые.</p>	
<p>3. В умеренном климатическом поясе пустыни формируются...</p> <p>А) Вдоль западных побережий материков Б) В районах с резко континентальным климатом В) В области господства антициклонов Г) Вдоль восточных побережий материков</p>	
<p>4. Для какого моря наиболее характерно нефтяное загрязнение?</p> <p>А) Восточно-Сибирского Б) Северного В) Лаптевых Г) Гренландского</p>	
<p>5. Какая информация об островах Большой Бегичев и Малый Бегичев верна?</p> <p>А) Они расположены в Баренцевом море и названы в честь участника экспедиции, которой руководил В.А. Русанов.</p>	

<p>Б) Они расположены в Восточно-Сибирском море и названы в честь участника экспедиции, которой руководил Г.Л. Брусиллов. В) Они расположены в Карском море и названы в честь участника экспедиции, которой руководил Г.Я. Седов. Г) Они расположены в море Лаптевых и названы в честь участника экспедиции, которой руководил Э.В. Толль.</p>	
<p>6. Какие заповедники России находятся в природной зоне тайги?</p> <p>А) Дарвинский и Пинежский Б) Мордовский и Жигулевский В) Даурский и Окский Г) Витимский и Таймырский</p>	
<p>7. Какая из перечисленных рек является правым притоком Оки?</p> <p>А) Клязьма Б) Москва В) Проня Г) Угра</p>	
<p>8. Как называется судоходство между портами одной страны?</p> <p>А) Рейд Б) Круиз В) Паром Г) Каботаж</p>	
<p>9. Какая из этих территорий преимущественно относится к эрозионным пластовым равнинам на пермских пестроцветных и карбонатных породах?</p> <p>А) Минусинская котловина Б) Валдайская возвышенность В) Яно-Индибирская низменность Г) Бугульминско-Белебеевская возвышенность</p>	
<p>10. В какой части изображённого на фрагменте карты</p>	

<p>моря соленость поверхностных вод летом наименьшая? А) В точке А Б) В точке Б В) В точке В Г) В точке Г</p> 	
<p>11. Свердловскую, Челябинскую, Курганскую области включают: А) Уральский экономический район, Уральский федеральный округ Б) Уральский экономический район, Сибирский федеральный округ В) Западно-Сибирский экономический район, Уральский федеральный округ Г) Уральский экономический район, приволжский федеральный округ</p>	

<p>12. Субъектами, граничащими с республикой Удмуртией, являются... А) Кировская область, Пермский край, республика Татарстан, республика Башкортостан Б) Пермский край, республика Башкортостан, Свердловская область В) Кировская область, республика Татарстан, республика Марий-Эл Г) республика Чувашия, республика Татарстан, Свердловская область</p>	
<p>13. Отраслями специализации Кировской области являются? А) Строительная, топливная Б) Легкая, металлургическая В) Лесная, химическая Г) Рыбная, нефтяная</p>	
<p>14. В Краснодарском крае находятся города... А) Ейск, Тольятти, Сочи Б) Геленджик, Новороссийск, Тихорецк В) Симферополь, Кисловодск, Туапсе Г) Майкоп, Черкесск, Дербент</p>	
<p>15. Укажите страну, если ее соседями являются ФРГ, Австрия, Франция, Италия: А) Бельгия Б) Хорватия В) Швейцария Г) Чехия</p>	
<p>16. В каком из указанных вариантов: город - крупнейший аэропорт допущена ошибка: А) Рим- Фьюмичино Б) Нью-Йорк - О-Хара В) Стамбул- Ататюрк Г) Лондон –Хитроу</p>	

Муниципальный этап Всероссийской олимпиады школьников по географии
2016-2017 учебный год
Алтайский край

<p>17. Найдите ошибку в перечне государств с испаноязычным населением:</p> <p>А) Уругвай Б) Бразилия В) Венесуэла Г) Эквадор</p>	
<p>18. Токайдо – это крупнейший в Японии:</p> <p>А) Национальный парк Б) Мегалополис В) Технополис Г) Международный аэропорт</p>	
<p>19. Самый высокий уровень урбанизации имеет:</p> <p>А) Аргентина Б) Бахрейн В) Сан-Марино Г) Израиль</p>	
<p>20. Памятник этому ученому-инженеру, который занимался проектированием известной трассы на Алтае, находится в Республике Алтай вблизи села, название которого прозвучало в известной песне на фестивале советско-монгольской дружбы.</p> <p>А) Шишков В.Я. Б) Калашников М.Т. В) Ползунов И.И. Г) Демидов А.Н.</p>	