

Муниципальный этап Всероссийской олимпиады школьников по географии  
2016-2017 учебный год  
Алтайский край

**11 КЛАСС**  
**ВСЕРОССИЙСКАЯ ОЛИМПИАДА ШКОЛЬНИКОВ**  
**ПО ГЕОГРАФИИ**  
**МУНИЦИПАЛЬНЫЙ ЭТАП**  
**2016/2017 учебного года**

*Общее время для выполнения заданий муниципального этапа Олимпиады – 3 астрономических часа.*  
*Теоретический раунд – 2 астрономических часа.*  
*Тестовый раунд – 1 астрономический час.*  
*Сумма баллов за все правильные ответы теоретического раунда – 50 баллов.*  
*Сумма баллов за все правильные ответы тестового раунда – 20 баллов.*  
*Общая сумма баллов за 2 раунда – 70 баллов.*  
*Использование любых справочных материалов и карт не допускается.*  
*Ответы на вопросы теоретического, тестового раунда запишите на специальных листах для ответа и сдайте дежурному по аудитории.*

**СВЕДЕНИЕ ОБ УЧАСТНИКЕ ОЛИМПИАДЫ**

<b>ФАМИЛИЯ</b>	
<b>ИМЯ</b>	
<b>ОТЧЕСТВО</b>	
<b>КЛАСС</b>	11 класс
<b>ШКОЛА</b>	
<b>КРАЙ, РАЙОН, ГОРОД / ПОСЕЛОК</b>	Алтайский край,
<b>ТЕОРЕТИЧЕСКИЙ РАУНД</b>	
<b>ТЕСТОВЫЙ РАУНД</b>	
<b>ОБЩЕЕ КОЛИЧЕСТВО БАЛЛОВ</b>	
<b>Ф.И.О. ЧЛЕНОВ ЖЮРИ:</b>	

## ТЕОРЕТИЧЕСКИЙ РАУНД 11 КЛАСС

**Задача 1.** На космическом снимке (схема 1) изображен атмосферный вихрь. Напишите, над какой акваторией он образовался (океан, море, залив) и название этого вихря, которое используется в этом регионе мира. Далее на схеме 2 «разреза» атмосферного вихря покажите направление движения воздушных потоков, дорисовав окончания стрелок в бланке ответов.

**Схема 1.**

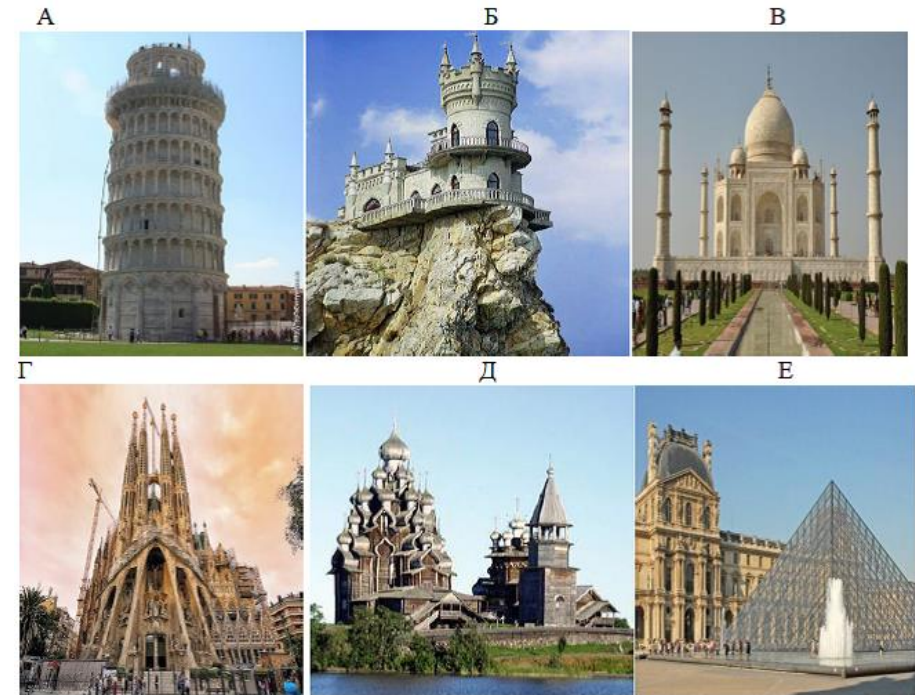


**Задача 2.** Заполните таблицу «Города-миллионеры России» в бланке ответов.

**Дайте ответ на вопрос:** какой город является ближайшим кандидатом в города-миллионники (по данным на 1.01.2016)?

**Задача 3.** Одним из наиболее ярких и запоминающихся свидетельств нематериального культурного наследия являются всевозможные праздники, фестивали и чемпионаты. Некоторым из них удалось приобрести всемирную известность и популярность, привлекая ежегодно к себе сотни тысяч туристов - как зрителей, так и непосредственных участников. На фотографиях изображены известные традиционные праздничные мероприятия. Назовите их. В каких странах они проходят? Кратко объясните, с чем связано возникновение этих традиционных праздников. Заполните таблицу в бланке ответов.

Муниципальный этап Всероссийской олимпиады школьников по географии  
2016-2017 учебный год  
Алтайский край

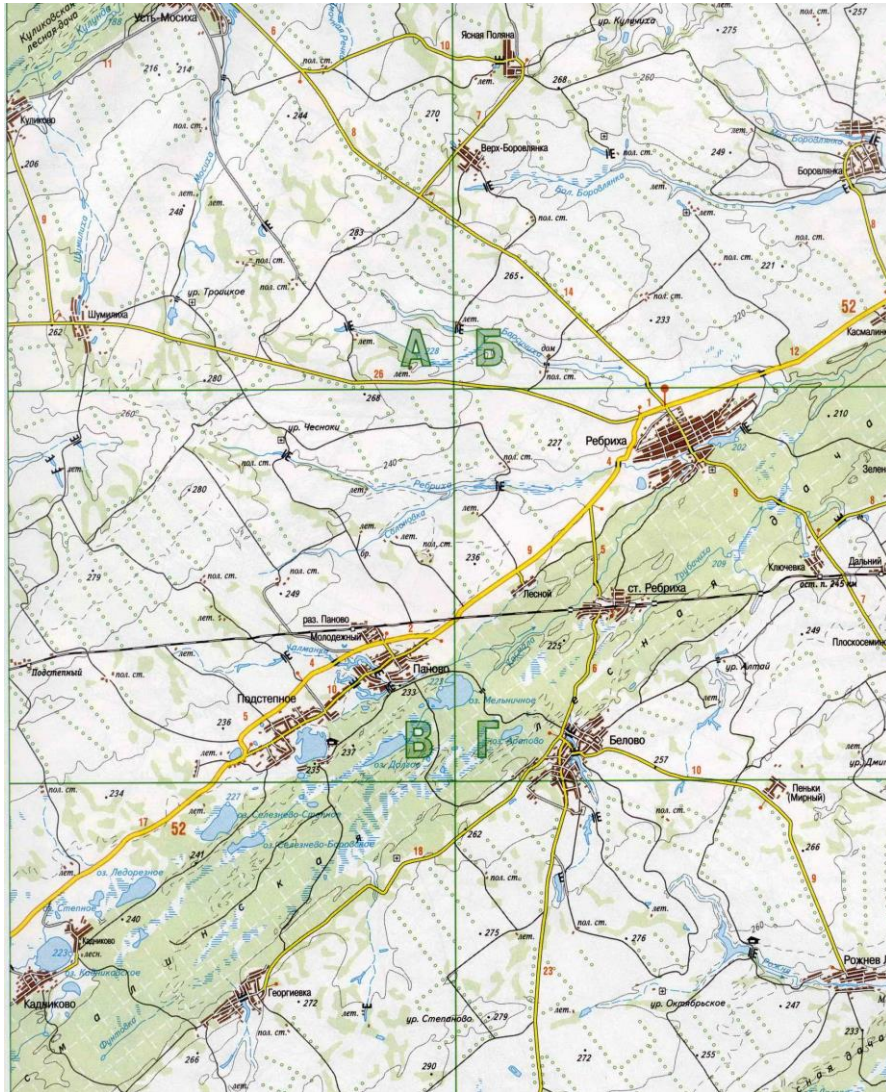


**Задача 5.** Внимательно изучите фрагмент карты Алтайского края и дайте ответ на вопросы.

**Задача 4.** Во время каникул ребята подружились с туристами из других регионов мира и обменялись фотографиями. По полученным фото установите, что изображено на них и откуда прибыли туристы. Кто является автором архитектурного сооружения под буквой Г? Заполните таблицу в бланке ответов.



Муниципальный этап Всероссийской олимпиады школьников по географии  
2016-2017 учебный год  
Алтайский край



- 1) Территория какого административного района Алтайского края изображена на карте?
- 2) Назовите западную крупную станцию, через которую проходит железная дорога до границы с Казахстаном.

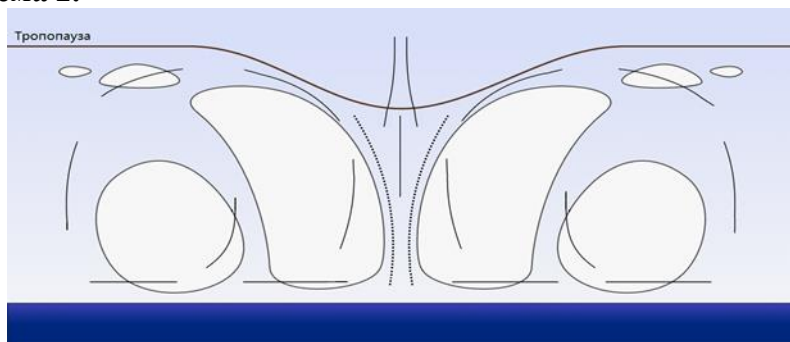
- 3) Какие леса изображены на карте?
- 4) Назовите следующий в юго-западном направлении центр административного района, куда ведет автомобильная дорога.
- 5) К какому геоморфологическому району относится данная территория? Заполните таблицу в бланке ответов.

Муниципальный этап Всероссийской олимпиады школьников по географии  
2016-2017 учебный год  
Алтайский край

Бланк ответов на теоретический раунд

Задача 1.

Схема 2.



Задача 2. Таблица «Города-миллионеры России»

№	Название города-миллионера	Экономический район	Федеральный округ
1			
2			
3			
4			
5			
6			
7			
8			
9			
10			
11			
12			
13			
14			
15			

Ответ на вопрос:

Муниципальный этап Всероссийской олимпиады школьников по географии  
2016-2017 учебный год  
Алтайский край

**Задача 3.**

Название мероприятия	Страна проведения	Кратко объясните, с чем связано возникновение этих традиционных праздников
А)		
Б)		
В)		
Г)		

**Задача 4.**

Название объекта	Местоположение	Страна
А		
Б		
В		
Г		
Д		
Е		

Ответ на вопрос:

Муниципальный этап Всероссийской олимпиады школьников по географии  
2016-2017 учебный год  
Алтайский край

**Задача 5.**

№ вопроса	Ответ
1	
2	
3	
4	
5	

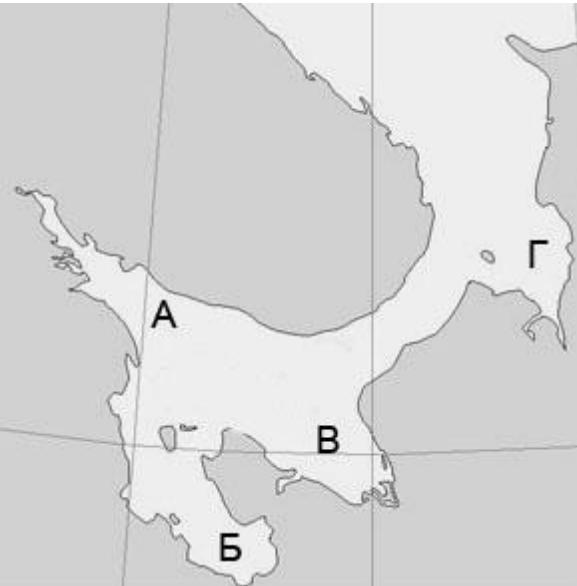
Муниципальный этап Всероссийской олимпиады школьников по географии  
2016-2017 учебный год  
Алтайский край

**ТЕСТОВЫЙ РАУНД 11 КЛАСС**

Вопрос	Ответ
<p><b>1. Выберите из предложенного списка реку, протекающую по территории Канады.</b></p> <p>А) Саскачеван Б) Мадейра В) По Г) Дарлинг</p>	
<p><b>2. Какое утверждение о почвах является верным?</b></p> <p>А) Гумусовым горизонтом называется второй от поверхности почвенный горизонт. Б) Глинистые почвы обладают плохо водо- и воздухопроницаемостью. В) Супесчаные почвы обладают хорошо выраженной структурой. Г) Бурые лесные почвы менее плодородны, чем подзолистые.</p>	
<p><b>3. В умеренном климатическом поясе пустыни формируются...</b></p> <p>А) Вдоль западных побережий материков Б) В районах с резко континентальным климатом В) В области господства антициклонов Г) Вдоль восточных побережий материков</p>	
<p><b>4. Для какого моря наиболее характерно нефтяное загрязнение?</b></p> <p>А) Восточно-Сибирского Б) Северного В) Лаптевых Г) Гренландского</p>	
<p><b>5. Какая информация об островах Большой Бегичев и Малый Бегичев верна?</b></p> <p>А) Они расположены в Баренцевом море и названы в честь участника экспедиции, которой руководил В.А. Русанов.</p>	

<p>Б) Они расположены в Восточно-Сибирском море и названы в честь участника экспедиции, которой руководил Г.Л. Брусиллов. В) Они расположены в Карском море и названы в честь участника экспедиции, которой руководил Г.Я. Седов. Г) Они расположены в море Лаптевых и названы в честь участника экспедиции, которой руководил Э.В. Толль.</p>	
<p><b>6. Какие заповедники России находятся в природной зоне тайги?</b></p> <p>А) Дарвинский и Пинежский Б) Мордовский и Жигулевский В) Даурский и Окский Г) Витимский и Таймырский</p>	
<p><b>7. Какая из перечисленных рек является правым притоком Оки?</b></p> <p>А) Клязьма Б) Москва В) Проня Г) Угра</p>	
<p><b>8. Как называется судоходство между портами одной страны?</b></p> <p>А) Рейд Б) Круиз В) Паром Г) Каботаж</p>	
<p><b>9. Какая из этих территорий преимущественно относится к эрозионным пластовым равнинам на пермских пестроцветных и карбонатных породах?</b></p> <p>А) Минусинская котловина Б) Валдайская возвышенность В) Яно-Индибирская низменность Г) Бугульминско-Белебеевская возвышенность</p>	
<p><b>10. В какой части изображённого на фрагменте карты</b></p>	



<p><b>моря соленость поверхностных вод летом наименьшая?</b>          А) В точке А          Б) В точке Б          В) В точке В          Г) В точке Г</p> 	
<p><b>11. Свердловскую, Челябинскую, Курганскую области включают:</b>          А) Уральский экономический район, Уральский федеральный округ          Б) Уральский экономический район, Сибирский федеральный округ          В) Западно-Сибирский экономический район, Уральский федеральный округ          Г) Уральский экономический район, приволжский федеральный округ</p>	

<p><b>12. Субъектами, граничащими с республикой Удмуртией, являются...</b>          А) Кировская область, Пермский край, республика Татарстан, республика Башкортостан          Б) Пермский край, республика Башкортостан, Свердловская область          В) Кировская область, республика Татарстан, республика Марий-Эл          Г) республика Чувашия, республика Татарстан, Свердловская область</p>	
<p><b>13. Отраслями специализации Кировской области являются?</b>          А) Строительная, топливная          Б) Легкая, металлургическая          В) Лесная, химическая          Г) Рыбная, нефтяная</p>	
<p><b>14. В Краснодарском крае находятся города...</b>          А) Ейск, Тольятти, Сочи          Б) Геленджик, Новороссийск, Тихорецк          В) Симферополь, Кисловодск, Туапсе          Г) Майкоп, Черкесск, Дербент</p>	
<p><b>15. Укажите страну, если ее соседями являются ФРГ, Австрия, Франция, Италия:</b>          А) Бельгия          Б) Хорватия          В) Швейцария          Г) Чехия</p>	
<p><b>16. В каком из указанных вариантов: город - крупнейший аэропорт допущена ошибка:</b>          А) Рим- Фьюмичино          Б) Нью-Йорк - О-Хара          В) Стамбул- Ататюрк          Г) Лондон –Хитроу</p>	

Муниципальный этап Всероссийской олимпиады школьников по географии  
2016-2017 учебный год  
Алтайский край

<p><b>17. Найдите ошибку в перечне государств с испаноязычным населением:</b></p> <p>А) Уругвай Б) Бразилия В) Венесуэла Г) Эквадор</p>	
<p><b>18. Токайдо – это крупнейший в Японии:</b></p> <p>А) Национальный парк Б) Мегалополис В) Технополис Г) Международный аэропорт</p>	
<p><b>19. Самый высокий уровень урбанизации имеет:</b></p> <p>А) Аргентина Б) Бахрейн В) Сан-Марино Г) Израиль</p>	
<p><b>20. Памятник этому ученому-инженеру, который занимался проектированием известной трассы на Алтае, находится в Республике Алтай вблизи села, название которого прозвучало в известной песне на фестивале советско-монгольской дружбы.</b></p> <p>А) Шишков В.Я. Б) Калашников М.Т. В) Ползунов И.И. Г) Демидов А.Н.</p>	